



АГЕНЦИЯ ПО ГЕОДЕЗИЯ,
КАРТОГРАФИЯ И КАДАСТЪР

София 1618, кв. Павлово, ул. Мусага №1
ТЕЛ.: 02/818 83 83, ФАКС: 02/955 53 33
ACAD@CADASTRE.BG • WWW.CADASTRE.BG

стр. 1 от 2

СЛУЖБА ПО ГЕОДЕЗИЯ, КАРТОГРАФИЯ И КАДАСТЪР - ГР. ГАБРОВО

5300, Пл. "ВЪЗРАЖДАНЕ" №5, ет.4, 066/801644,
gabrovo@cadastre.bg, БУЛСТАТ:130362903

СКИЦА НА ПОЗЕМЛЕН ИМОТ № 15-206238-19.05.2015 г.

Поземлен имот с идентификатор 14218.208.15

Гр. Габрово, общ. Габрово, обл. Габрово

По кадастралната карта и кадастралните регистри, одобрени със Заповед РД-18-19/18.05.2007 г.
на ИЗПЪЛНИТЕЛЕН ДИРЕКТОР НА АГКК

Последно изменение със заповед: няма издадена заповед за изменение в КККР

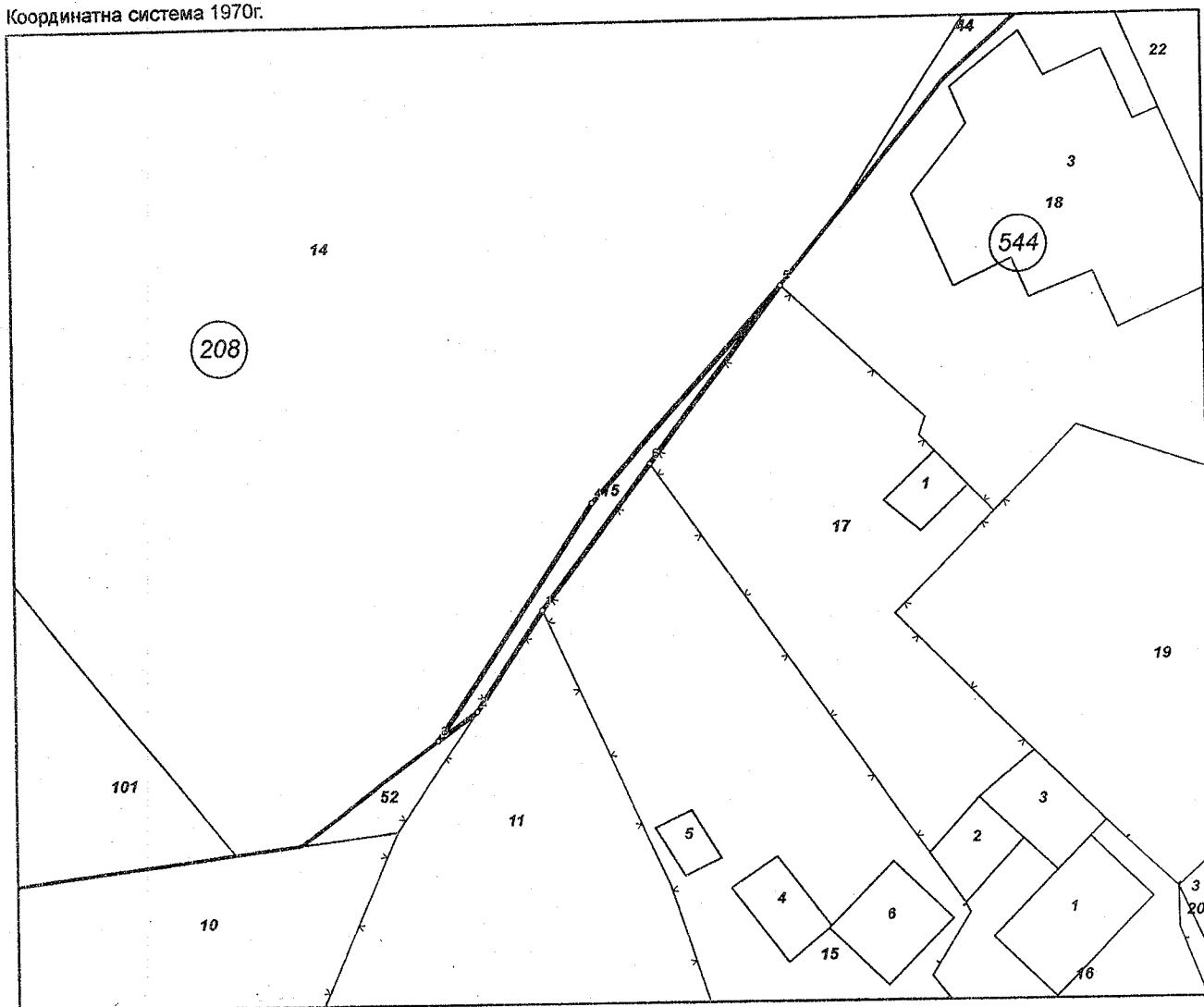
Адрес на поземления имот: местност МЕЖДУ ЙОВЧЕВЦИ

Площ: 41 кв.м

Трайно предназначение на територията: Земеделска

Начин на трайно ползване: Ливада

Координатна система 1970г.



М 1:500

Скица № 15-206238-19.05.2015 г. издадена въз основа на
документ с входящ № 09-6698-19.05.2015 г.



инж. Нели Лазарова

Стар идентификатор: няма

Номер по предходен план: 57001500, квартал: 99031

Съсед: 14218.544.52, 14218.544.11, 14218.544.15, 14218.544.17, 14218.544.18, 14218.208.14

Собственици:

1. ЗЕМИ ПО ЧЛ.19 ОТ ЗСПЗЗ

Няма данни за идеалните части

Решение на ПК по чл.14, ал.1, т.1 от ЗСПЗЗ (чл.18ж, ал.1 от ППЗСПЗЗ) за възстановяване на право на собственост в стари реални граници № 31А от 16.12.1997г., издаден от ПК-ГАБРОВО

Носители на други вещни права:

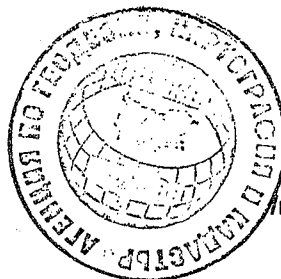
няма данни

Списък с координатите на точките, определящи границите на поземления имот:

Координатна система 1970г.

Точка №	Координати	
	X [м]	Y [м]
1.	4658121.41	8671279.27
2.	4658114.24	8671274.50
3.	4658112.16	8671271.74
4.	4658129.00	8671282.89
5.	4658144.26	8671296.62
6.	4658131.78	8671287.14

Скица № 15-206238-19.05.2015 г. издадена въз основа на документ с входящ № 09-6698-19.05.2015 г.



инж. Нели Дазарова/



РЕПУБЛИКА БЪЛГАРИЯ

МИНИСТЕРСТВОТО НА РЕГИОНАЛНОТО РАЗВИТИЕ И БЛАГОУСТРОЙСТВО И
МИНИСТЕРСТВОТО НА ПРАВОСЪДИЕТО

ОБЩИНА ГАБРОВО ОБЛАСТ ГАБРОВО

УТВЪРЖДАВАМ:

(подпис и печат)

КМЕТ НА ОБЩИНА:

ТАНЯ ВЕНКОВА ХРИСТОВА

ЕИК: 000215630



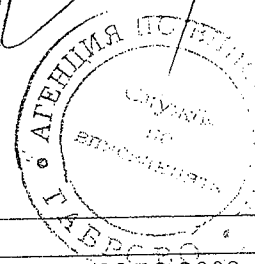
Вписване по ЗС/ПВ

Служба по вписванията гр. Габрово
 Вх. рег. № 1989 / 22.06.2015
 Акт № 53 том VI дело № 120
 Партидна книга: том _____ стр. _____
 Имотна партида 46438
 Д.Т. _____ кв. № _____
 Съдия по вписванията: _____

АКТ № 2130

ЗА ЧАСТНА ОБЩИНСКА СОБСТВЕНОСТ

Регистър VI
Досие 2130ч



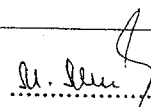
1.ДАТА НА СЪСТАВЯНЕ	16.06.2015 г.
2.ПРАВНО ОСНОВАНИЕ	Чл.2,ал.1,т.1 от ЗОС, Протоколно решение № 1 от 29.12.2008 г. на комисията по чл. 19,ал.2 от ЗСПЗЗ,одобрено със Заповед № РД-ЗА-54/30.12.2008 г. на Директора на ОД "Земеделие", гр.Габрово и Скица № 15-206238-19.05.2015 г. на Служба по геодезия, картография и кадастър гр. Габрово.
3.ВИД И ОПИСАНИЕ НА ИМОТА	Поземлен имот с идентификатор 14218.208.15 /едно четири две едно осем точка две нула осем точка едно пет / по кадастралната карта и кадастралните регистри на гр. Габрово, находящ се в местност "Между Йовчевци", незастроен. Площ: 41 /четиридесет и един/ кв.м. Трайно предназначение на територията: Земеделска. Начин на трайно ползване: Ливада. Категория на земята при неполивни условия: Осма
4.МЕСТОНАХОЖДЕНИЕ НА ИМОТА	Област Габрово, община Габрово, гр. ГАБРОВО м. Между Йовчевци Кадастрален идентификатор 14218.208.15 (едно четири две едно осем точка две нула осем точка едно пет);
5.ГРАНИЦИ НА ИМОТА	имоти: 14218.544.52, 14218.544.11, 14218.544.15, 14218.544.17, 14218.544.18, 14218.544.14.
6.ДАНЪЧНА ОЦЕНКА НА ИМОТА КЪМ МОМЕНТА НА УТВЪРЖДАВАНЕ НА АКТА:	1.37 лв.(един лв. и тридесет и седем ст.)

7.СЪСОБСТВЕНИЦИ

8.НОМЕР И ДАТА НА
СЪСТАВЕНИ ПО-РАНО
АКТОВЕ

9.ПРЕДОСТАВЕНИ ПРАВА ЗА УПРАВЛЕНИЕ:

10.АКТОСЪСТАВИТЕЛ:
Милка Атанасова Мирчева - гл.специалист



(Подпис)

11.ЗАБЕЛЕЖКИ: