



СЛУЖБА ПО ГЕОДЕЗИЯ, КАРТОГРАФИЯ И КАДАСТЪР - ГР. ГАБРОВО

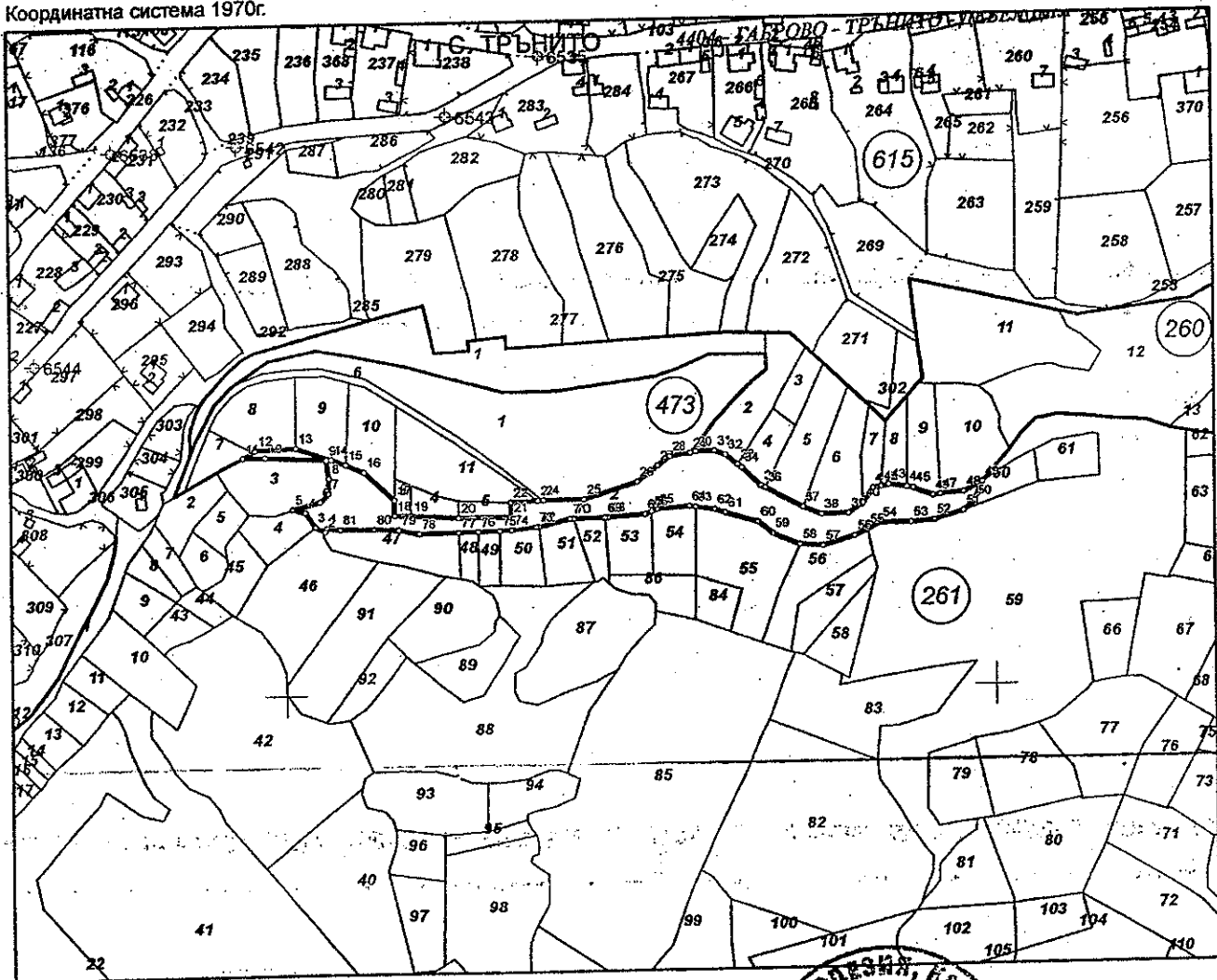
5300, Пл. "БЪЗРАЖДАНЕ" №5, ет.4, 066/801644,
gabrovo@cadastre.bg, БУЛСТАТ:130362903

СКИЦА НА ПОЗЕМЛЕН ИМОТ № 15-207210-23.06.2014 г.

Поземлен имот с идентификатор 14218.473.2

Гр. Габрово, общ. Габрово, обл. Габрово
По кадастралната карта и кадастралните регистри, одобрени със Заповед РД-18-50/31.08.2007 г.
на ИЗПЪЛНИТЕЛЕН ДИРЕКТОР НА АГКК
Последно изменение със заповед: няма издадена заповед за изменение в КККР
Адрес на поземления имот: местност ГАБРАКА
Площ: 4124 кв.м
Трайно предназначение на територията: Земеделска
Начин на трайно ползване: Неизползвана нива (угар, орница)

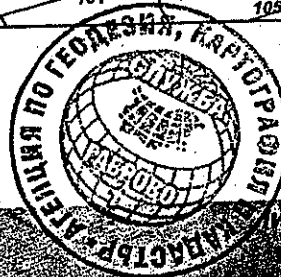
Координатна система 1970г.



М 1:3000

Номер по предходен план: 64008600, квартал: 99034

Скица № 15-207210-23.06.2014 г. издадена въз основа на документ с входящ № 01/133165-18.06.2014 г.



Мико Нели Назарова

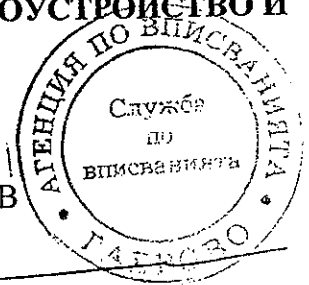
Част от плана от 10.03.2007.



РЕПУБЛИКА БЪЛГАРИЯ

МИНИСТЕРСТВОТО НА РЕГИОНАЛНОТО РАЗВИТИЕ И БЛАГОУСТРОЙСТВО И
МИНИСТЕРСТВОТО НА ПРАВОСЪДИЕТО

ОБЩИНА ГАБРОВО ОБЛАСТ ГАБРОВО



УТВЪРЖДАВАМ: *[Signature]*
(подпис и печат)

КМЕТ НА ОБЩИНА:
ТАНЯ ВЕНКОВА ХРИСТОВА
ЕИК: 000215630

Вписване по ЗСПВ

Служба по Вписванията гр. Габрово	
Вх. рег. №	100 / 16.03.2015 г.
Акт №	163 том II / Дата № / 20 г.
Нартична книга: том	стр.
Имотна партида	44420
Д.Г.	кв. № / 20 г.
Седия по Вписванията:	

АКТ № 2030

ЗА ЧАСТНА ОБЩИНСКА СОБСТВЕНОСТ

Регистър VI
Досие 2030ч

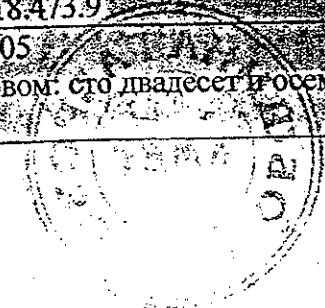
1.ДАТА НА СЪСТАВЯНЕ	09.03.2015 г.
2.ПРАВНО ОСНОВАНИЕ	Чл.2, ал.1, т.2 от ЗОС Решение на ПК по чл.14.ал.1, т.1 от ЗСПЗЗ №1/01.01.2003г. , издаден от ПК-Габрово и Скица № 15-207210-23.06.2016 г. на Служба по геодезия, картография и кадастър гр. Габрово.
3.ВИД И ОПИСАНИЕ НА ИМОТА	Земеделска земя Поземлен имот с идентификатор 14218.473.2 (едно четири две едно осем точка четири седем три точка две) по кадастралната карта и кадастралните регистри на гр. Габрово, находящ се в местност "Габрака" Площ: 4124 (четири хиляди сто двадесет и четири) кв.м. Трайно предназначение на територията: Земеделска. Начин на трайно ползване: Неизползвана нива (угар, орница). Категория на земята при неполивни условия: Девета
4.МЕСТОНАХОЖДЕНИЕ НА ИМОТА	Област Габрово, община Габрово, гр. ГАБРОВО м. Габрака
5.ГРАНИЦИ НА ИМОТА	ИМОТИ: 14218.260.10, 14218.260.2, 14218.260.4, 14218.260.5, 14218.260.6, 14218.260.7, 14218.260.8, 14218.260.9, 14218.261.3, 14218.261.4, 14218.261.46, 14218.261.47, 14218.261.48, 14218.261.49,

[Signatures]
13.XP.1

14218.261.52, 14218.261.53
14218.261.54, 14218.261.55
14218.261.56, 14218.261.59
14218.261.60, 14218.473.1
14218.473.10, 14218.473.11
14218.473.3, 14218.473.4,
14218.473.5, 14218.473.6,
14218.473.7, 14218.473.8,
14218.473.9

6. ДАНЪЧНА ОЦЕНКА НА
ИМОТА КЪМ МОМЕНТА НА
УТВЪРЖДАВАНЕ НА АКТА.

128.05
(словом: сто двадесет и осем лв. и пет ст.)

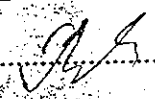


7. СЪСОБСТВЕНИЦИ

8. НОМЕР И ДАТА НА
СЪСТАВЕНИ ПО-РАНО
АКТОВЕ

9. ПРЕДОСТАВЕНИ ПРАВА ЗА УПРАВЛЕНИЕ:

10. АКТОСЪСТАВИТЕЛ:
Галина Иванова Марева - гл. експерт


(Подпис)

11. ЗАБЕЛЕЖКИ: