

СКИЦА - ПРОЕКТ ЗА НАНАСЯНЕ НА ИМОТНИ ГРАНИЦИ В ПИ 14218.25.29,30,80 И 536

гр. Габрово, общ. Габрово, обл. Габрово, по кадастрална карта,
одобрена със заповед РД-18-64/26.10.2007г. на изпълнителния директор на АГКК
Местност: Божката

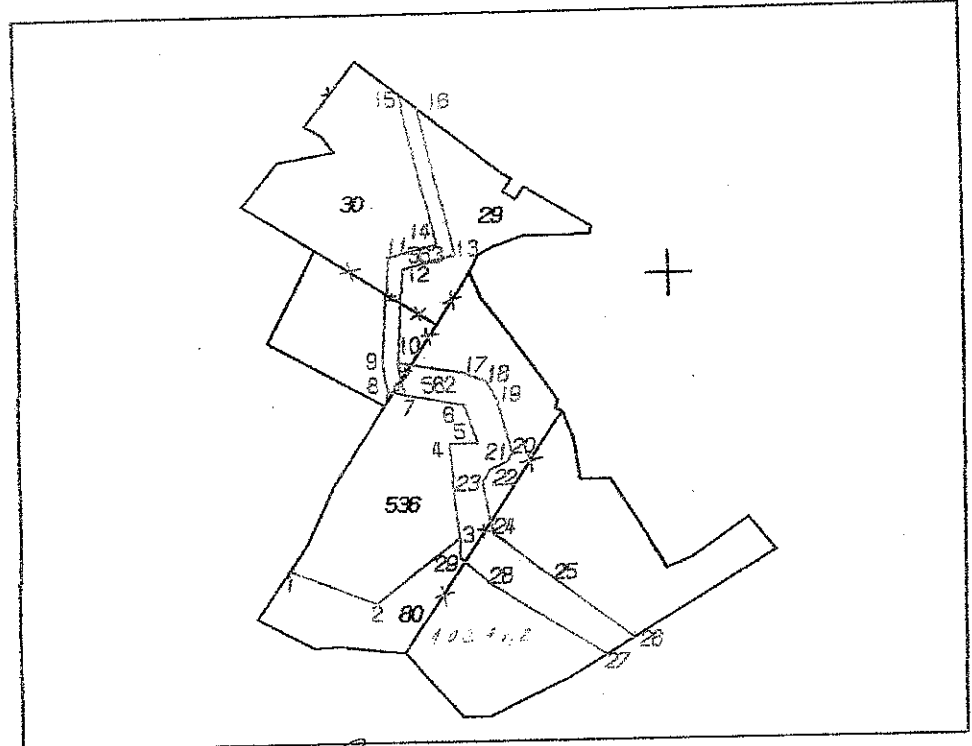
Площ: 14218.25.29-1581 кв.м., 14218.25.30-547 кв.м., 14218.25.80-2085 кв.м.
и 14218.25.536 - 1836 кв.м.

Начин на трайно ползване: по приложен регистър
Трайно предназначение: по приложен регистър

Собственици:

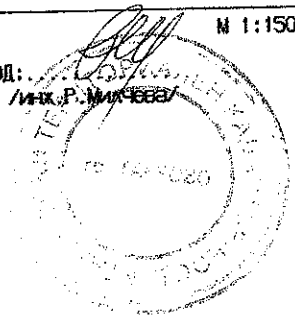
Документ за собственост:

- Нова площ за N 14218.25.536 - 886 кв.м.
- Нова площ за N 14218.25.80 - 1064 кв.м.
- Нова площ за N 14218.25.30 - 1349 кв.м.
- Нова площ за N 14218.25.29 - 1983 кв.м.
- Проектен N 14218.25.563 проектна площ - 202 кв.м.
- Проектен N 14218.25.562 проектна площ - 566 кв.м.



М 1:1500

Изпълнител ГТК ЕООД:



/инж. Р. Милчева/

Н-к на СГКК:

/инж. Н. Аязарова/

Координатен регистър на подробните точки

№	X	Y
1	4664491.85	8672174.13
2	4664485.00	8672191.20
3	4664497.70	8672208.00
4	4664516.50	8672205.90
5	4664516.60	8672211.60
6	4664524.40	8672208.90
7	4664528.38	8672195.89
8	4664527.30	8672194.10
9	4664532.80	8672193.20
10	4664532.97	8672196.21
11	4664554.00	8672194.30
12	4664551.64	8672197.18
13	4664554.32	8672207.57
14	4664556.50	8672204.00
15	4664587.18	8672197.00
16	4664584.16	8672200.77
17	4664530.88	8672208.97
18	4664529.08	8672213.37
19	4664524.97	8672215.56
20	4664514.45	8672218.31
21	4664512.65	8672217.21
22	4664511.11	8672213.91
23	4664507.78	8672212.82
24	4664498.54	8672214.60
25	4664489.23	8672226.54
26	4664477.39	8672242.33
27	4664474.09	8672236.83
28	4664488.72	8672213.64
29	4664493.85	8672208.15

Изпълнител ГТК-ЕООД:.....

/инж. Р. Милчева/

