

РЕПУБЛИКА БЪЛГАРИЯ

МИНИСТЕРСТВОТО НА РЕГИОНАЛНОТО РАЗВИТИЕ И БЛАГОУСТРОЙСТВО И  
МИНИСТЕРСТВОТО НА ПРАВОСЪДИЕТО

ОБЩИНА ГАБРОВО ОБЛАСТ ГАБРОВО

УТВЪРЖДАВАМ:

ВРИД КМЕТ НА ОБЩИНА:

инж.НЕЛА ИЛИЕВА РАЧЕВИЦ

ЕИК: 000215630



Вписване по ЗСПВ

Служба по вписванията гр. Габрово:
Вх. рег. № 3631 / 03. 11. 20 15.
Акт. № 196 том X / дело № - / 20 г.
Партидна книга: том 48941 стр.
Имотна партида
Д.Т. кв. № 20
Съдия по вписванията:

АКТ № 2258

ЗА ЧАСТНА ОБЩИНСКА СОБСТВЕНОСТ



Регистър VI  
Досие 2258ч

1. ДАТА НА СЪСТАВЯНЕ	28.10.2015 г.
2. ПРАВНО ОСНОВАНИЕ	Чл.2, ал.1, т.1 от Закона за общинската собственост Протоколно решение № 1 от 29.12.2008 г. на комисията по чл.19, ал.2 от ЗСПЗЗ, одобрено със Заповед № РД-ЗА-54 от 30.12.2008 г. на Директора на ОД "Земеделие" - Габрово, и Скипа № Ф01113/30.07.2015 г. на Общинска служба по земеделие гр. Габрово
3. ВИД И ОПИСАНИЕ НА ИМОТА	Земеделска земя Имот № 062058 /шестдесет и две хиляди и петдесет и осем /, м."Чучура" в землището на с. Мичковци с ЕКАТТЕ 48605 (четиридесет и осем хиляди шестстотин и пет), общ. Габрово Площ: 3.862 дка/ три декара осемстотин шестдесет и два кв.м./; Начин на трайно ползване: Ливада; Категория на земята при неполивни условия: Шеста.
4. МЕСТОНАХОЖДЕНИЕ НА ИМОТА	Област Габрово, община Габрово, С. МИЧКОВЦИ м. Чучура Кадастрален идентификатор 48605.62.58 ( четири осем шест нула пет точка шест две точка пет осем );
5. ГРАНИЦИ НА ИМОТА	- имот № 062028 - Овощна градина - имот № 000138 - Полски път - имот № 062024 - Овощна градина - имот № 062030 - Ливада - имот № 062011 - Ливада - имот № 062055 - Ливада - имот № 062053 - Ливада - имот № 062029 - Ливада.

6. ДАНЪЧНА ОЦЕНКА НА ИМОТА КЪМ МОМЕНТА НА УТВЪРЖДАВАНЕ НА АКТА:

218.98 лв. (двеста и осемнадесет лв. и деветдесет и осем стотинки)

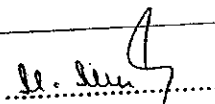
7. СЪСОБСТВЕНИЦИ

8. НОМЕР И ДАТА НА СЪСТАВЕНИ ПО-РАНО АКТОВЕ

9. ПРЕДОСТАВЕНИ ПРАВА ЗА УПРАВЛЕНИЕ:

10. АКТОСЪСТАВИТЕЛ:

Милка Атанасова Мирчева - гл. специалист



(Подпис)

11. ЗАБЕЛЕЖКИ:

Имотът е образуван от имот № 062009.

Върху имота има следните ограничения:

130 За ВЛ 6 кV, 20 кV и до 35 кV при трасе в земеделски земи: общо 7.5 м, в т.ч. спрямо оста на електропровода - 5 м от страната, избрана за обслужване и 2.5 м от другата страна. Сервитути за имота: 7.5 м, 5.00 м от едната страна и 2.50 м от другата страна. Ограниченията на ползване са съгласно чл. 14, ал. 1 от Наредба 16 от 09.06.2004 г. на МРРБ, МЗП и МЕЕЕ.

# С К И Ц А

№ Ф01113/30.07.2015 г.  
М 1:1000

на имот с номер **062058** в землието на с.МИЧКОВЦИ с ЕКАТТЕ 48605, общ.ГАБРОВО.

Имотът е собственост на:

**1. ЗЕМИ ПО ЧЛ.19 ОТ ЗСПЗЗ, Рег. номер 5026, гр.ГАБРОВО,**

Документ: Решение по чл.18м/1/ ПЗСПЗЗ № М110 от 11.10.2001 г.

Площ на имота: **3.062 дка.** Начин на трайно ползване: **Ливада**

Вид собственост: **Стопанисвано от общината**

Категория на земята при неполивни условия: **Цеста**

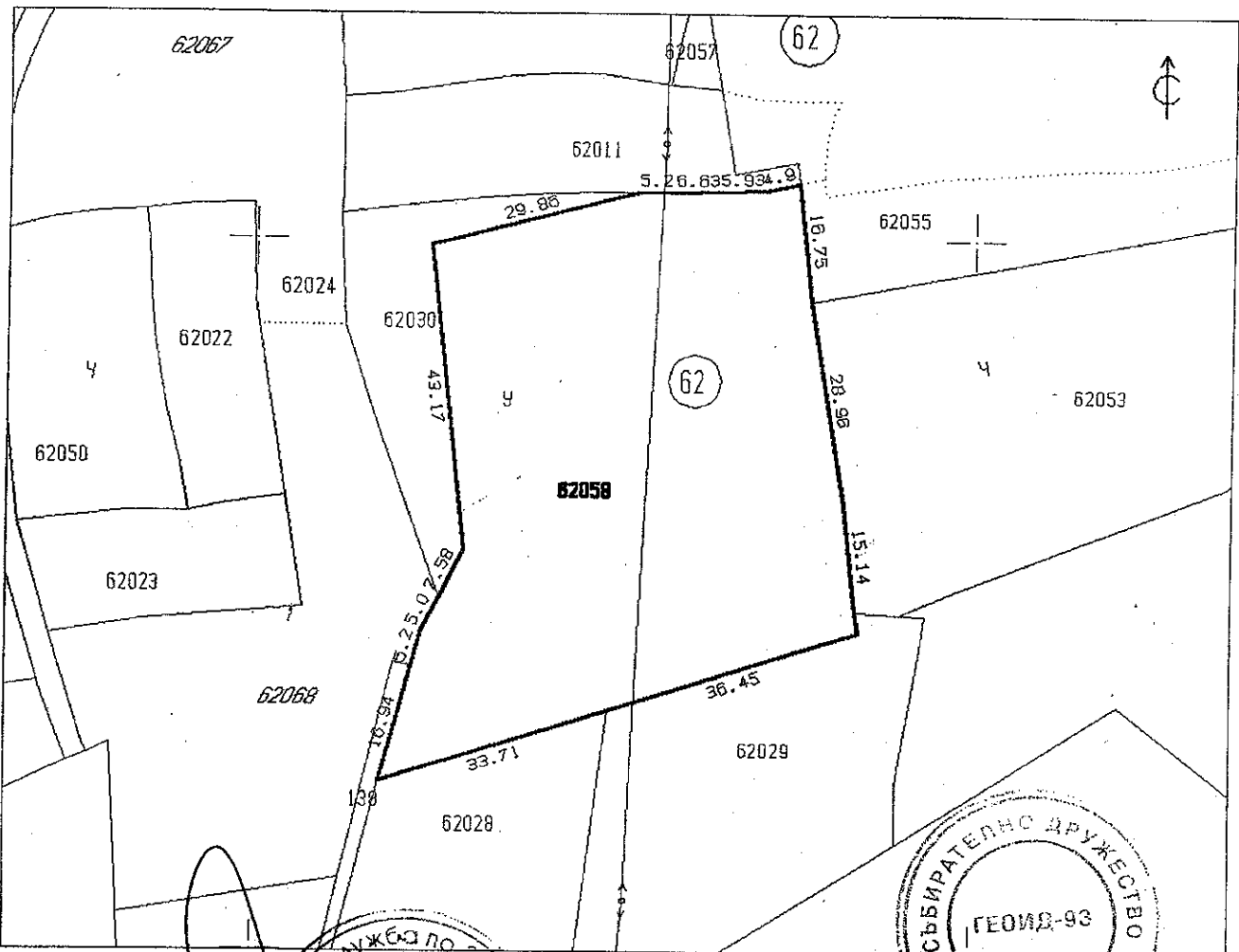
Имотът се намира в местността "ЧУЧУРА" при граници и съседни:

- № 062028, Овощна градина      насл. на ИВАНКА КОСЕВА ЦАНКОВА
- № 000138, Полски път            на ОБЩИНА ГАБРОВО
- № 062024, Овощна градина    на ЦАНКО ЦОНЕВ ЦАНКОВ СТОЙКА И.ЦОНКОВА
- № 062030, Ливада                на ЗЕМИ ПО ЧЛ.19 ОТ ЗСПЗЗ
- № 062011, Ливада                на НЕНО ЦОНЕВ ЦОНКОВ
- № 062055, Ливада                на НАЧО ДАМЯНОВ НАЧЕВ
- № 062053, Ливада                на НАЧО ХРИСТОВ НАЧЕВ
- № 062029, Ливада                на НЕНО ЦОНЕВ ЦОНКОВ

Имотът е образуван от имот № 062009.

Върху имота има следните ограничения:

130 За ВА 6 kV, 20 kV и до 35 kV при трасе в земеделски земи: общо 7,5 м, в т.ч. спрямо оста на електропровода - 5 м от страната, избрана за обслужване и 2,5 м от другата страна. Сервитути за имота: 7.50 м, 5.00 м от едната страна и 2.50 м от другата страна. Ограниченията на ползването са съгласно чл.14, ал.1 от Наредба 16 от 09.06.2004 г. на МРРБ, МЗП и МБЕЕ.



Скицата съдържа 1 стр. и има срок на валидност 6 месеца.

Изработена от: **СТОЯН КОЛЕВ**  
 на: **ГЕОИД-93 КОЛЕВ И СИЕ - ГАБРОВО**  
 Дата: . . . 20 г. Заверена от: **ИНЖИНИКО РУСЕВ**  
 Началник на Общинска служба по земеделие

